

Manicotto Cartellato



Descrizione

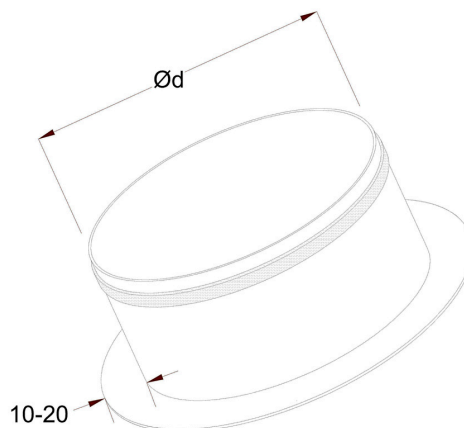
Manicotto cartellato per condotti circolari, realizzato in lamiera zincata, con estremità cartellata (bordata) per innesto su foratura diretta del canale principale.

Utilizzato per la realizzazione di derivazioni laterali su condotte aeree.

Possibilità di applicazione di guarnizione a doppio labbro in gomma per una maggiore tenuta.

Il raccordo è particolarmente adatto per il montaggio nelle pareti dei canali rettangolari.

Dimensioni



Caratteristiche tecniche

- Materiale: lamiera zincata.
- Applicazioni: impianti di climatizzazione, adatte per locali civili, commerciali e industriali
- Opzionale: guarnizione EPDM a doppio labbro

$\varnothing d$ nom [mm]	Peso [kg]
80	0,1
100	0,1
125	0,1
140	0,1
150	0,1
160	0,1
180	0,1
200	0,2
224	0,2
250	0,3
280	0,3
300	0,3
315	0,3
355	0,4
400	0,6
450	0,7
500	0,8
560	0,9
600	1,0
630	1,0
710	1,4
800	2,0
900	2,2
1000	2,4
1120	4,5
1250	5,0
1400	5,7
1500	6,1
1600	6,5